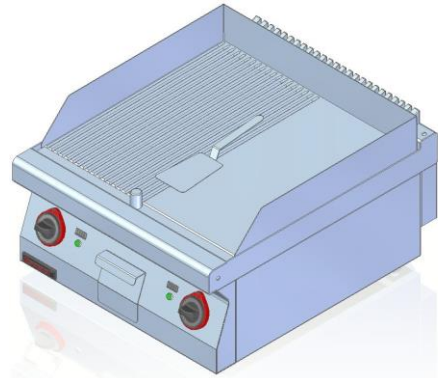


Model:	700.PBE-600GR	600x700x280 [mm]
	700.PBE-600GR/S-600	600x700x900 [mm]
	700.PBE-600GR/T-600	600x700x900 [mm]

Powierzchnia robocza 596x560 mm

Moc 8 kW

Napięcie znamionowe, rodzaj prądu 400V 3N~

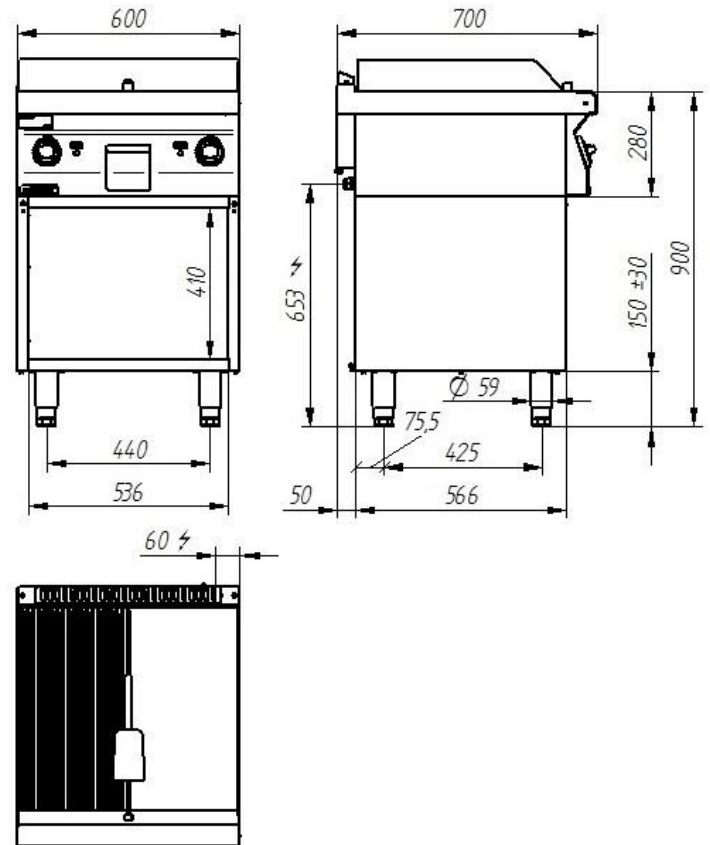
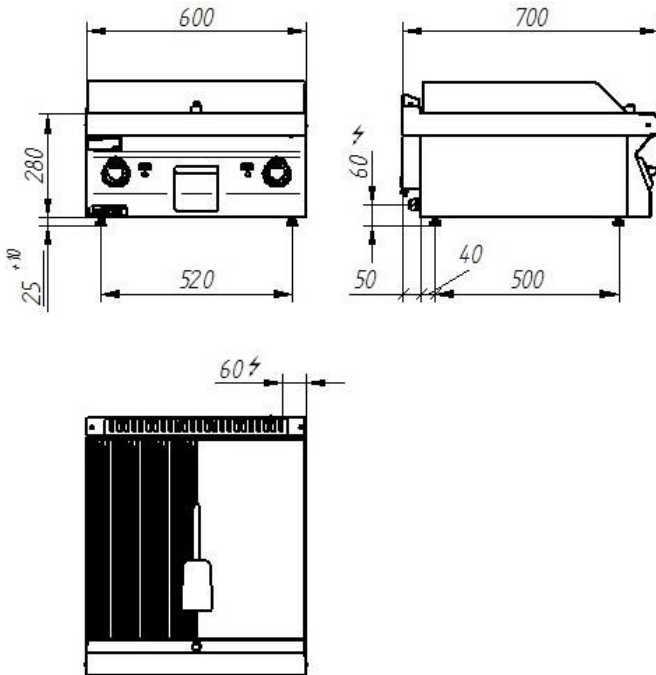


Opis:

Płyty bezpośredniego smażenia wykonane są z wysokogatunkowych stali nierdzewnych. Płyta górna wykonana ze stali kwasoodpornej AISI 304 o grubości $\neq 1,5$ mm. Płyta robocza chromowana (połowa gładka, połowa ryflowana) zapewniająca równomierny rozkład temperatur na całej powierzchni.

700.PBE-600GR

700.PBE-600GR/S-600
700.PBE-600GR/T-600



Zdjęcie ma charakter poglądowy, wyrób finalny może nieznacznie odbiegać od przedstawionego wzoru.